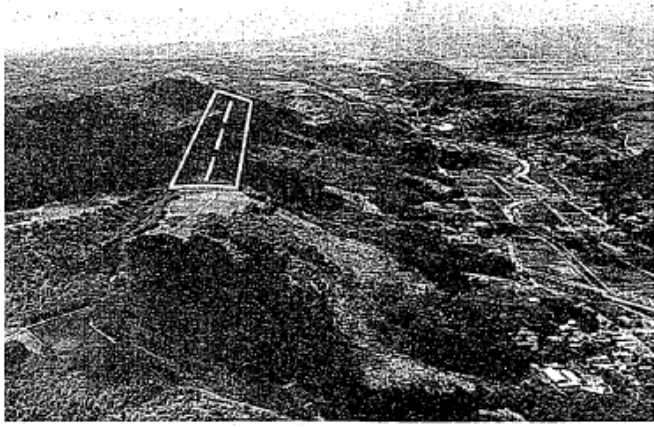


国の6次計画採択へ



静岡空港(仮称)の建設地、十四日の県空港建設検討専門委員会が榛原(島田)と浅羽が選定された。これをめぐり、知事(島田)が県議会に報告した。これをめぐり、知事(島田)が県議会に報告した。これをめぐり、知事(島田)が県議会に報告した。

浅羽の取り扱いが課題

空港候補地は、十四日の県空港建設検討専門委員会が榛原(島田)と浅羽が選定された。これをめぐり、知事(島田)が県議会に報告した。これをめぐり、知事(島田)が県議会に報告した。これをめぐり、知事(島田)が県議会に報告した。

年明け県、地元説得に全力 早々協議

静岡空港 榛原(島田) 来年度から調査

静岡新聞

〒422 静岡市東区3丁目1番1号
静岡新聞社
電話 静岡(0542)82-1111
(ダイヤルイン番号案内)
振替口座 名古屋23180番

1ヵ月(朝夕)2000円 1850円
◎静岡新聞社 1987

西部支店 浜松市加藤町11-1
プレスタワー内
電話 浜松(0534)55-3355
沼津支店 沼津市幸町1
電話 沼津(0559)62-0860

本日の発行部数
644,877

しずぎん スポットニュース

海外への二旅行に
しずぎんトラベラーズ・チェック
サインひとつで、現金同様
お使いいただけます。
しかも、安全です。
お近くのしずぎん窓口をひま。

静岡銀行

SHIZUOKA BANK

企業の交際費3兆9千億円(18面)

北朝鮮の大物書記来日(2面)
政府機関移転へ要綱案(3面)
東証新会員22社決まる(5面)
少ない?小学校教員数(9面)

ヤマハ、天皇杯に照準(12面)
県議ら浜松テクノ視察(14面)
親子読書推進へ県組織(15面)
「真由美」の調べ極秘に(19面)

空港候補地(仮称)の建設地を榛原(島田)にし、浅羽を研究調査する旨を発表した。これを受けて県の事務局長は、年明け早々に地元榛原町、島田市との間で協議に入り、第六次空港整備五カ年計画への組み入れに向けてスケジュール調整を進める。また、空港対策費(仮称)を設けることも来年度当初を以て調査費を含めた空港整備費第三種三億三千万円を要求して、榛原(島田)地域の気象、地質調査を目指す。だが、今後調査研究する発表された浅羽については正式には詰まっていない。今後、この時点で調査に着手するかは浅羽の取り扱いも一つの焦点となる。

この程度の規模になるのかどうかは後述の通り、はたして十分な調査がなされるかは、今後の調査結果次第である。本県の空港建設は、六月の第一回専門委員会から始まり、当初の空港建設可能地は四十五カ所から半年がかりで一カ所に絞り込まれた。途中絞り込み作業が進むにつれて候補地周辺で推進、反対の動きが強まり、最終的には中部と西部の政界界を二分した誘致運動にまで発展した。

つたは候補地(仮称)を榛原(島田)にし、浅羽を研究調査する旨を発表した。これを受けて県の事務局長は、年明け早々に地元榛原町、島田市との間で協議に入り、第六次空港整備五カ年計画への組み入れに向けてスケジュール調整を進める。また、空港対策費(仮称)を設けることも来年度当初を以て調査費を含めた空港整備費第三種三億三千万円を要求して、榛原(島田)地域の気象、地質調査を目指す。だが、今後調査研究する発表された浅羽については正式には詰まっていない。今後、この時点で調査に着手するかは浅羽の取り扱いも一つの焦点となる。

構想では、滑走路二千五百メートル、第三種空港を約五百億円で建設。関西国際空港を模範とし、北海、九州などの十七空港との路線開設と、国際チャーター機の運航を予定している。七十五年には年間五百三十四万人の利用客を想定している。研究調査の形で残った浅羽については、浅羽の調査が何年度から着手されるのか、調査の内容も膨大な土量が必要になる

研究調査対象の浅羽
▽位置・概要 榛原市御前町南約一〇〇メートル、大田川と井筒川に挟まれた砂丘地帯の一角。山林約二〇％、海面・破浜約八〇％。
▽周辺土地条件 砂防林